

## arco – Die neue Generation gynäkologischer Untersuchungsstühle



# arco

## Optimierte Nutzung, hoher Komfort, erstklassiges Design

Der neue arco verbindet ausgezeichnetes Design mit modernster Technologie und einem starken Preis-/Leistungsverhältnis.

### **Ergonomisch**

Kopfteil-, Rücken- und Sitzpolster sind besonders gewölbt und bieten zusammen mit dem individuell anpassbaren Kopfpolster mit Magnetbefestigung der Patientin ein angenehmes und komfortables Sitzgefühl. Mit einer Aufstiegshöhe von nur 550 mm können auch ältere oder körperlich eingeschränkte Patienten bequem Platz nehmen, die Sitzposition bleibt auch in tiefster Stellung waagrecht.

### **Stark**

Ausgelegt auf eine Arbeitslast von 250 kg bietet der Stuhl viel Sicherheit und Behandlungsmöglichkeiten auch für adipöse Patientinnen.

### **Zeitsparend**

Eine optimierte Verstellgeschwindigkeit und bis zu vier frei wählbare Memorypositionen (modellabhängig) sorgen für eine rasche Einstellung in die gewünschte Position.

### **Funktionell**

Der tiefe Gynausschnitt von 155 mm bietet verbesserten Zugang zum Untersuchungsfeld. Die Sekretschale bleibt auch bei Beckenhochlagerung in der Waage.

### **Mobil**

Verdeckte Rollen (optional) machen den Untersuchungsstuhl zu einer mobilen Einheit, für eine flexible Nutzung von Behandlungsbereich und Raumausstattung. Die Zentralfeststellung sorgt für eine schnelle und sichere Positionierung.

### **Hygienisch**

Ebene, geschlossene Flächen und der Verzicht auf Ecken und Kanten gewährleisten optimierte hygienische Voraussetzungen und eine einfache Reinigung. Sogar der Bereich unter dem arco kann durch seine Mobilität (optional) gereinigt werden.

## Made in Germany





Mit seinen vielfältigen, farblichen Auswahlmöglichkeiten und dem prämierten Design lässt der arco keine Gestaltungswünsche offen und fügt sich als optisches Highlight in den Untersuchungsraum ein.



**reddot** award 2017  
winner

Abbildung:  
114.8700.0 mit Fußstützen 101.0456.0,  
Kunstlederbezug 101.0473.0,  
Sekretschale mit Komforthalterung 101.0495.0,  
LED-Ambientebeleuchtung 101.0487.0 und  
Farbblende 101.0488.0

arco Farben:  
Polster himbeerrot 103  
Lackierung weißaluminium RAL 9006  
Kunststoffteile silbergrau

# arco mit Orbit

## Das klare Einrichtungskonzept für die gynäkologische Praxis



Ob die niedrige Einstiegshöhe, die der Patientin das Platznehmen erleichtert, eine Memoryfunktion, die den Stuhl schnell in die Untersuchungsposition bringt oder der tiefe Gynausschnitt, der die Untersuchung vereinfacht – die Untersuchungsstühle der Serie arco sind auf die speziellen Anforderungen des Praxisalltags ausgerichtet.

Perfekt ergänzt wird arco durch Orbit – das modulare Ver- und Entsorgungskonzept für den gynäkologischen Arbeitsplatz, das sich jeder Einrichtungssituation anpasst. So wird arco Teil eines besonders funktionalen Einrichtungskonzepts, das in vielen attraktiven Farbvarianten erhältlich ist.

Weitere Informationen zu unserem Orbit Programm finden Sie im Katalog Nr. 75 oder auf unserer Website.



Farben in den Abbildungen:  
arco:  
Polster himbeerrot 103  
Lackierung weißaluminium RAL 9006  
Kunststoffteile silbergrau

Drehhocker:  
Polster himbeerrot 103

Orbit:  
Körper weißaluminium RAL 9006  
Front erikaviolett RAL 4003  
Blendleiste erikaviolett RAL 4003  
Bügelgriffe halbrund weißaluminium RAL 9006  
Kunststoffteile silbergrau



Beschreibung



114.8500.0

**arco 100 114.8500.0**

Untersuchungs- und Behandlungsstuhl, Beckenhochlagerung elektromotorisch, Rückenteil im feststehenden Winkel (50°) mit dem Sitzteil verbunden, Sitzhöhe durch Beckenhochlagerung verstellbar von 550 mm bis 1.000 mm. Aktivierung der Verstellfunktionen über Fußbedienung.



114.8600.0 und 114.8700.0

**arco 100 M 114.8600.0**

Untersuchungs- und Behandlungsstuhl, Ausführung wie 114.8500.0, jedoch zusätzlich mit Memory-Funktion für 2 Positionen. Aktivierung der Verstellfunktionen sowie der Memory-Funktionen über Hand- und Fußbedienung.

**arco 200 M 114.8700.0**

Untersuchungs- und Behandlungsstuhl, Memory-Funktion für 4 Positionen, Beckenhochlagerung und **Fußstützen (Zubehör) elektromotorisch verstellbar**, Rückenteil im feststehenden Winkel (50°) mit dem Sitzteil verbunden, Sitzhöhe durch Beckenhochlagerung verstellbar von 550 mm bis 1.000 mm. Aktivierung der Verstellfunktionen sowie der Memory-Funktionen über Hand- und Fußbedienung.

**Achtung!**

**Alle Grundtypen ohne Beinlagerungssystem, bitte wählen Sie aus 3 Möglichkeiten! (Seite 8/9)**



**Hand- und Fußbedienung**

- flexible Positionierung der herausnehmbaren Fußbedienung für entspanntes und bequemes Arbeiten
- Speicherung und Abrufen von bis zu 4 Memory-Positionen
- Sanfter Anlauf der Stuhlbewegungen
- Steuerung aller Bewegungsabläufe über Fuß- und Handbedienung

### Serienmäßige Ausstattung:

Sitz-, Rücken- und Kopfteilepolster ergonomisch gepolstert, Sekretschale aus Chromnickelstahl, im Kunststoffrahmen, in fester Positionierung pendelnd gelagert, herausnehmbar, 325 x 175 x 65 mm (B x L x H), 2,5 Liter Volumen. Magazin zur Aufnahme von 400 oder 500 mm breiten Papierrollen, max. Durchmesser 140 mm, Papier abrollbar über Rückenlehne und Sitzpolster oder nur über das Sitzpolster. Mit Fußbedienung, Bodenplatte mit 4 Nivellierschrauben, Kunststoffverkleidung silber, Rahmen pulverbeschichtet nach Farbkarte, Polsterbezug nach Farbkarte. Mit Beinlagerungsaufnahme, hiermit können Fußstützen oder Beinhalter nach Göpel mit integriertem Handgriff schnell entnommen oder einzeln waagrecht geschwenkt werden (entfällt bei Seitenschienen).

Anschlusskabel 3 m mit Netzstecker, Anschluss: 100 - 240 V, 50/60 Hz, max. 0,94 kW. Länderspezifische Ausführungen auf Anfrage.

Nettogewicht: ca. 96 kg  
(114.8500.0 und 114.8600.0)  
Nettogewicht: ca. 100 kg  
(114.8700.0)

Sichere Arbeitslast: 250 kg

### Lackierung:

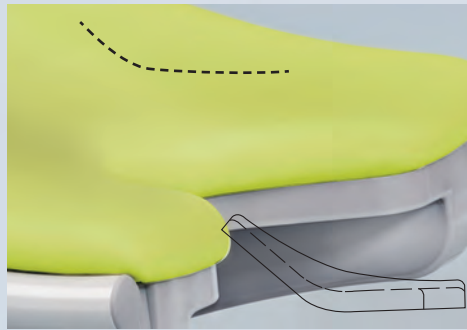
Hochwertige Pulverbeschichtung. Hochglänzende Oberfläche mit extremer Stoß- und Kratzfestigkeit. Leicht zu reinigen, desinfektionsfest und klimabeständig.

### Polsterung:

Schaumstoff auf Trägerplatte, mit erstklassigem, strapazierfähigem Kunstlederbezug. Lieferbare Farben ohne Mehrpreis nach SCHMITZ-Farbkarte (classic und comfort).

### Bestellhinweis:

Folgende Angaben sind bei der Bestellung eines Stuhles der Serie arco erforderlich: Polsterfarbe siehe Farbpalette, Pulverbeschichtung für Rahmen siehe Farbpalette.

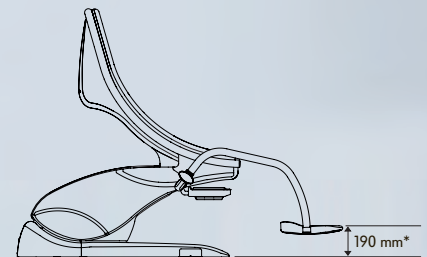
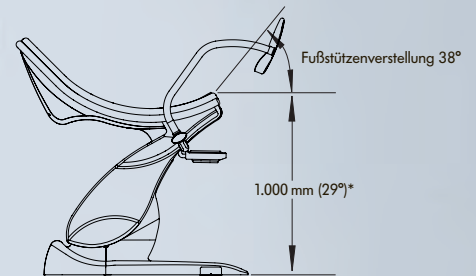
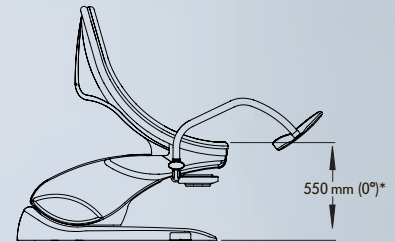


Gerade geformtes Sitzprofil für eine entspannte und fachgerechte Untersuchungsposition.



Sekretschale aus Edelstahl im Kunststoffrahmen, in fester Positionierung pendelnd gelagert.

### Verstellfunktionen und Maße



Bodenplatte 1.134 x 605 mm

Polsterbreite 595 mm (Sitzbereich)  
bis 650 mm (Rückenbereich)  
Polsterstärke 50 mm

\* in Verbindung mit der Fahrbarkeit 101.0466.0 + 11 mm.  
Konstruktions- und Maßänderungen vorbehalten.



Beckenhochlagerung  
114.8500.0 bis 114.8700.0

elektrische Fußstützenverstellung  
114.8700.0

# arco

## Beinlagerungssysteme

1

### **Fußstützen (Paar) 101.0456.0**

mit integriertem Handgriffbügel, pulverbeschichtet nach Farbkarte, schwenk- und feststellbar. Schutzüberzüge aus durchsichtigem Kunststoff für Fußplatten.

2

### **Beinhalter nach Göpel mit integriertem Handgriff (Paar) 101.0457.0**

mit integriertem Handgriffbügel, pulverbeschichtet nach Farbkarte, Integralschaumpolster silbergrau, mit Festschnallgurten, Stange aus Chromnickelstahl 18/10.

3

### **Beinhalter nach Göpel (Stück) 101.0459.0**

Integralschaumpolster in silbergrau, mit Festschnallgurt, Stange aus Chromnickelstahl 18/10, ohne Spannkloben. (Bitte Seitenschiene 101.0461.0 und Spannkloben 101.1670.0 berücksichtigen.)

### **Spannkloben (Stück) 101.1670.0**

drehbar, aus Chromnickelstahl 18/10, zur Montage auf Seitenschiene.

4

### **Seitenschiene (Paar) 101.0461.0**

für das Sitzteil, aus Chromnickelstahl 25 x 10 mm, 290 mm lang.



1

101.0456.0





2

101.04570



3

101.0461.0, 101.0459.0 und 101.1670.0



4

101.0461.0

# arco Zubehör

1  
**Kunstlederbezug (Paar) 101.0473.0**  
für Handgriffbügel der Fußstützen,  
mit Reißverschluss, nach Farbkarte.

2  
**Kunstlederbezug (Paar) 101.0474.0**  
für Handgriffbügel der Beinhalter nach Göpel,  
mit Reißverschluss, nach Farbkarte.

3  
**Kopfpolster 101.0472.0**  
mit Magnetbefestigung, Kunstlederbezug  
nach Farbkarte.

4  
**Schutzüberzüge (Paar) 101.0475.0**  
aus durchsichtigem Kunststoff, für Fußstützplatten.

**Schutzbezug 101.0476.0**  
für das Sitzpolster.  
(o. Abb.)

5  
**Papierrolle 101.0489.0**  
500 mm breit, für integriertes Magazin.

6  
**Sekretschale  
mit Komforthalterung 101.0495.0**  
aus Edelstahl, im Kunststoffrahmen, immer in waage-  
rechter Position, ausziehbar und herausnehmbar,  
325 x 175 x 65 mm (B x L x H), 2,5 Liter Volumen.





6

101.0462.0



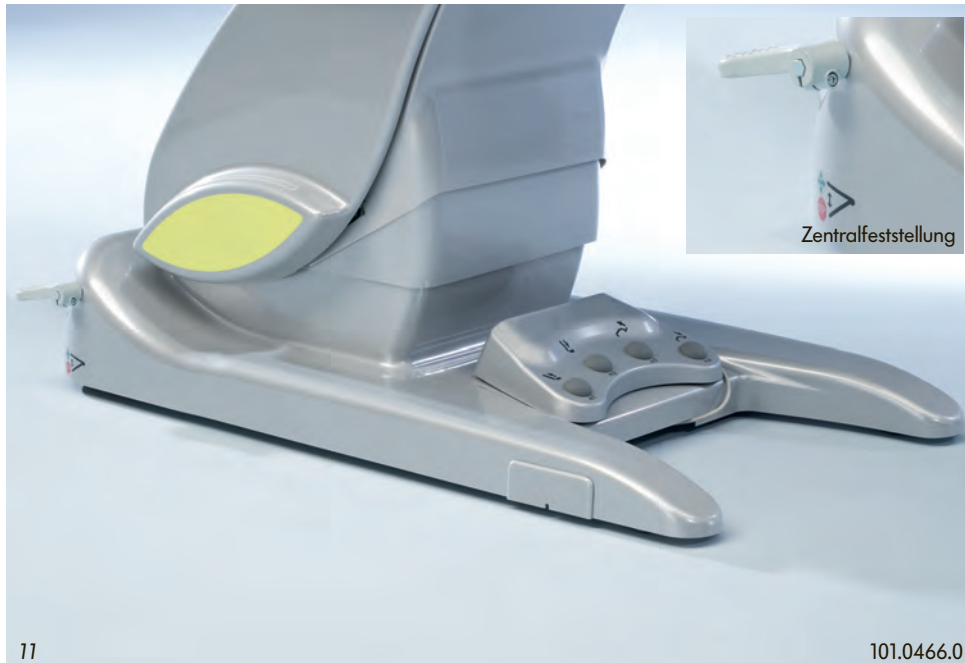
7

101.0482.0 und 101.0481.0



9

101.0487.0 und 101.0488.0



11

101.0466.0



8

101.0467.0

6

**Seitenschienen (Stück) 101.0462.0**  
für das Sitzteil, aus Chromnickelstahl 25 x 10 mm,  
150 mm lang.

7

**2 Steckdosen 101.0482.0**  
gemäß EN 60601-1.  
(Nachrüstung nicht möglich)

**2 Steckdosen 101.0483.0**  
wie Steckdosen 101.0482.0,  
jedoch Schweizer Ausführung.  
(Nachrüstung nicht möglich)  
(o. Abb.)

**Potentialausgleichsbuchse 101.0481.0**

8

**Kolposkophalterung 101.0467.0**  
für Systeme Leisegang, Leica, Kaps und Zeiss,  
rechts oder links montierbar. Für Systeme Kaps  
und Zeiss, bitte Anschlussrohr mit Klemmhalter  
beim Kolposkophersteller mitbestellen!  
(ohne Kolposkop)

9

**LED Ambientebeleuchtung 101.0487.0**  
beidseitige LED-Beleuchtung oberhalb der Farb-  
blende, Farbauswahl mit 13 verschiedenen Farben,  
wechselbar über Schalter unter der Farbblende,  
abgestimmter Farbton voreingestellt auf die  
gewählte Polsterfarbe (weißes LED Licht bei  
braunem, schwarzem und grauem Polsterfarbton).

**Farbblende 101.0488.0**

farbige Blende, optisch passend zur Polsterfarbe.

10

**Fußbügel für den Arzt 101.0469.0**  
aus Sicht des Patienten links montiert.

**Fußbügel für den Arzt 101.0468.0**  
aus Sicht des Patienten rechts montiert.  
(o. Abb.)

11

**Fahrbarkeit 101.0466.0**  
2 Doppelrollen Ø 75 mm, 4 Bockrollen Ø 50 mm,  
elektrisch leitend, mit Zentralfeststellung.  
(nachrüstbar)

**Hinweis:**  
**Nicht zulässig für den Patiententransport!**

Zentralfeststellung

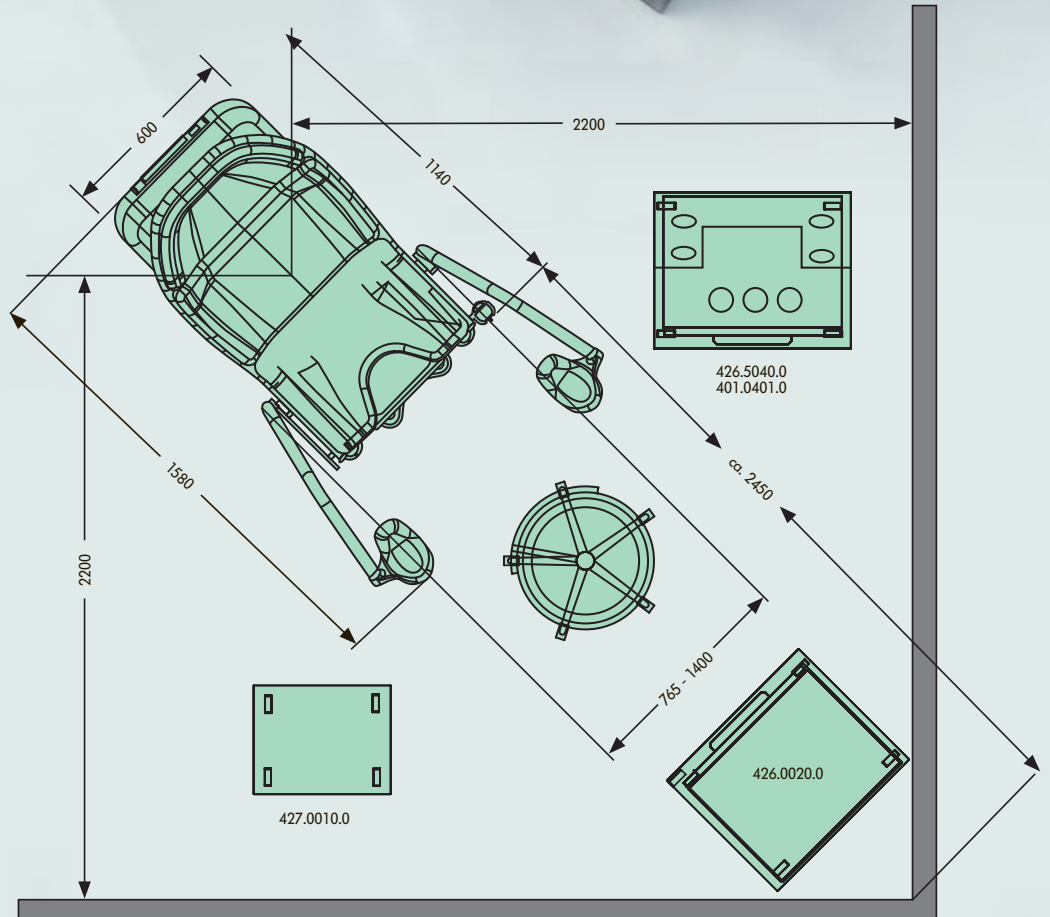
# Planungsbeispiel



Abbildung:  
 arco Farben:  
 Polster limette 99  
 Lackierung weißaluminium RAL 9006  
 Kunststoffteile silbergrau

Untersuchungssitz Farbe:  
 Polster limette 99

Orbit Farben:  
 Körper weißaluminium RAL 9006  
 Front laubgrün RAL 1206050  
 Blendleiste laubgrün RAL 1206050  
 Bügelgriffe halbrund limonengrün RAL 1008060  
 Kunststoffteile silbergrau



# Der Online-Farbkonfigurator: Sie haben die Farbwahl

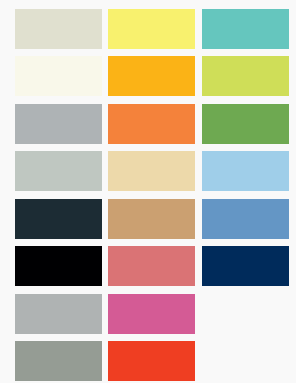


## Ausgewählte Farben:

Lackierung:  
weißaluminium RAL 9006  
Polster:  
himbeerrot 103  
Kunststoffteile:  
silbergrau

Bitte beachten Sie, dass die dargestellten Farben im Farbkonfigurator aufgrund verschiedenster Monitor-/  
Grafikkarteneinstellungen nicht farbecht sind und wir deshalb keine Gewähr übernehmen können.  
Bild zeigt Modell Nr. 114.8700.0 mit Fußstützen 101.0456.0, dem Kunstlederbezug für Handgriffbügel 101.0473.0,  
der Sekretschale mit Komforthalterung 101.0495.0 und der Farbblende 101.0488.0.

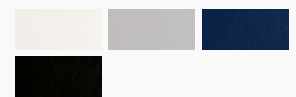
## Lackierungen



## Kunstleder comfort



## Kunstleder classic



## Entdecken Sie neue Farbwelten

Mit dem Online-Farbkonfigurator von SCHMITZ können Sie verschiedene Farbkombinationen ausprobieren und in Ruhe auf sich wirken lassen.

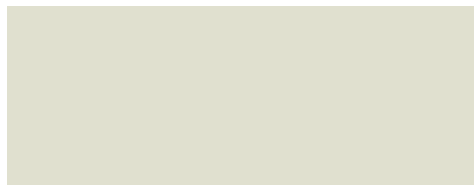
Mit insgesamt 22 Polster- und 22 Lackierungsfarben haben Sie viele Möglichkeiten, in Ihren Räumen Farbakzente zu setzen.

Ob gedeckt oder fröhlich, klassisch oder modern, elegant oder extravagant – bei uns finden Sie garantiert schnell den passenden Farbton.

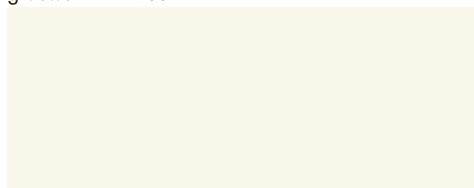
Lassen Sie sich inspirieren:  
[www.schmitz-soehne.com](http://www.schmitz-soehne.com)

# Farben für Lackierungen, Kunstlederbezüge und Kunststoffe

## Lackierungen



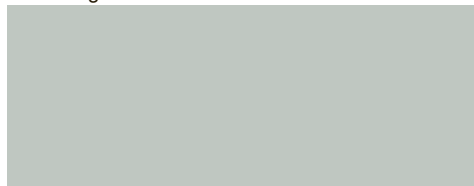
grauweiß RAL 9002



reinweiß RAL 9010



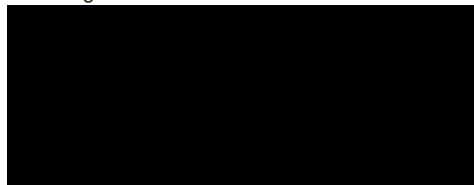
alabastergrau RAL 0007500\*



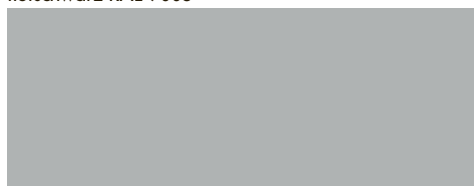
lichtgrau RAL 7035



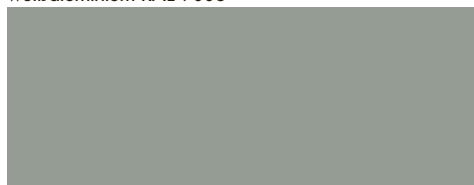
anthrazitgrau RAL 7016



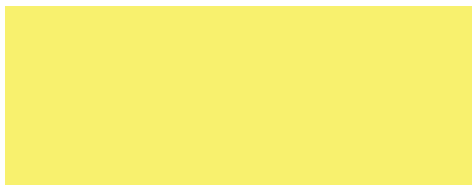
tiefschwarz RAL 9005



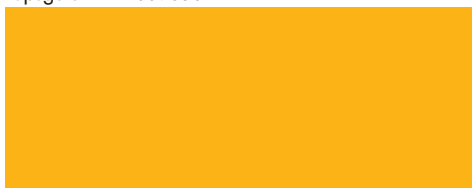
weißaluminium RAL 9006



graualuminium RAL 9007



rapsgelb RAL 1009050\*



signalgelb RAL 1003



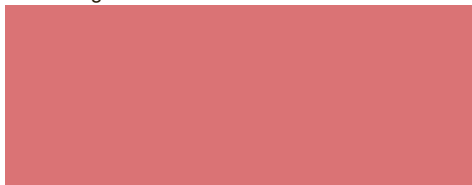
pastellorange RAL 2003



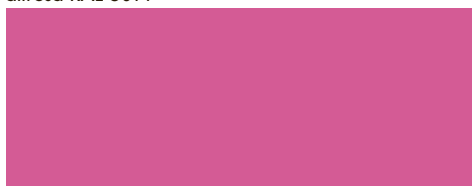
hellelfenbein RAL 1015



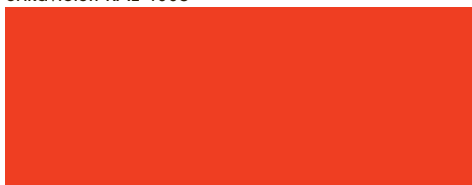
saharabeige RAL 0607030\*



altrosa RAL 3014



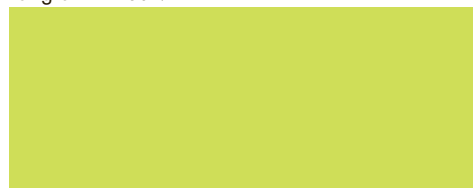
erikaviolett RAL 4003



blutorange RAL 2002



lichtgrün RAL 6027



limonengrün RAL 1008060\*



laubgrün RAL 1206050\*



weißblau RAL 2408015\*



hellblau RAL 2606030\*



saphirblau RAL 5003

## Kunstleder comfort



blütenweiß 84



goldgelb 86



mandarine 98



karminrot 92



himbeerrot 103



karibikblau 82



atlantikblau 83



topas 105



opalgrün 100



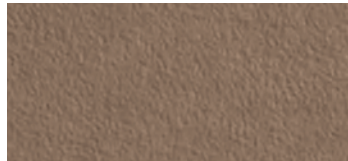
apfelgrün 94



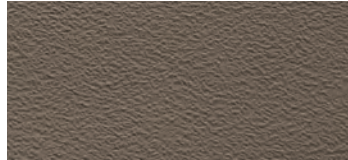
limette 99



milchkaffee 102



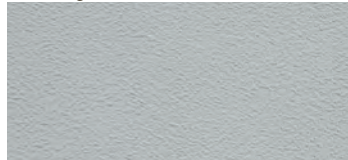
naturbraun 93



haselnuss 104



sandbeige 101



steingrau 96

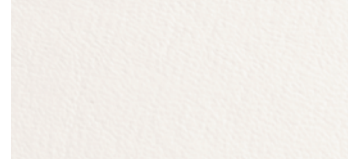


schiefergrau 97

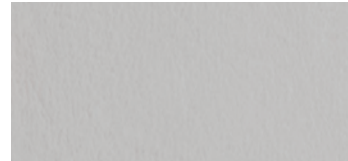


titangrau 91

## Kunstleder classic



weiß 53



silbergrau 55



ozean 52



schwarz 57

## Kunststoff



silbergrau

**Wir empfehlen:**  
**Spezialreiniger für Kunstleder**  
**Artikel-Nr. 2019878**  
Sprühflasche mit 500 ml Inhalt  
(Verpackungseinheit 3 Flaschen).

**Reinigungsset Polster,**  
**Artikel-Nr. 2026973**  
eine Sprühflasche mit 500 ml Inhalt  
und eine Bürste.

Detaillierte Informationen zur  
Reinigung und Desinfektion der  
Polster finden Sie in unseren  
jeweiligen Gebrauchsanweisungen.



# SCHMITZ

A SENSE OF CONFIDENCE

## SCHMITZ u. Söhne GmbH & Co. KG

58734 Wickede (Ruhr)  
Postfach 14 61  
58739 Wickede (Ruhr)  
Zum Ostenfeld 29  
T +49 (0)2377 84 0  
F +49 (0)2377 84 162  
www.schmitz-soehne.com  
zentrale@schmitz-soehne.de

Export:  
T +49 (0)2377 84 135  
export@schmitz-soehne.de

Hotline Technischer Service:  
T +49 (0)2377 84 550  
F +49 (0)2377 84 210  
service@schmitz-soehne.de

Alle mit dem CE-Zeichen gekennzeichneten Produkte, in Verbindung mit unserem Zubehör, entsprechen den Anforderungen des Medizin-Produkte-Gesetzes (MPG) und der EG-Richtlinie 93/42/EWG. Medizinprodukte der Klasse 1.



Zu detaillierten Zweckbestimmungen beachten Sie bitte auch die Gebrauchsanweisung!



f /schmitz.soehne

## Gebietsverkaufsleitung in Deutschland und Österreich:

### Schleswig-Holstein, Hamburg, Mecklenburg-Vorpommern, Niedersachsen

(PLZ-Gebiete 21/29/30/31/34/37/38)

Kai Horstschäfer  
Mergelheide 34  
33758 Schloß Holte-Stukenbrock  
T +49 (0)5207 95733 06  
F +49 (0)5207 95733 08  
M +49 (0)172 7362075  
horstschaefer@schmitz-soehne.de

### Nordrhein-Westfalen, Bremen, Niedersachsen

(PLZ-Gebiete 26/27/28/48/49)

Frank Spiekermann  
Bergstraße 13  
59519 Mönheese  
M +49 (0)162 2565915  
spiekermann@schmitz-soehne.de

### Berlin, Brandenburg, Sachsen-Anhalt, Sachsen, Thüringen

Marco Keil  
Am Mühlberg 19  
39114 Magdeburg  
M +49 (0)162 2150822  
keil@schmitz-soehne.de

### Hessen, Rheinland-Pfalz, Saarland, Baden-Württemberg

Christina Bichler  
Hirschstraße 3  
73035 Göppingen  
M +49 (0)162 4013004  
bichler@schmitz-soehne.de

### Bayern, Österreich

Thomas Prantner  
Bahnhofstraße 2d  
86871 Rammingen  
T +49 (0)8245 904005  
F +49 (0)8245 968568  
M +49 (0)1520 9077059  
prantner@schmitz-soehne.de

## Niederlassung:

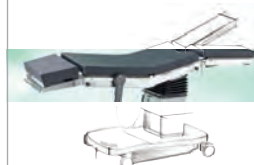
### Schweiz

SCHMITZ AG  
Caroline Meynis de Paulin  
Bahnhofplatz 2  
3284 Fräschels, Schweiz  
T +41 (0)31 75565 88  
F +41 (0)31 75565 89  
M +41 (0)79 1376590  
info@schmitz-suisse.ch

Informationen zu weiteren Niederlassungen weltweit finden Sie auf unserer Internetseite.

## Das komplette SCHMITZ-Programm

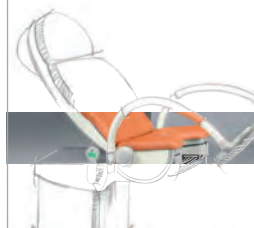
OPX mobilis® Operationstische für Ambulanz und OP  
Beispielhaft flexibel und zuverlässig



DIAMOND  
Operationstische der Extraklasse



Gynäkologie, Urologie, Proktologie  
Perfekt und sinnvoll eingerichtet



Zubehör für DIAMOND und OPX-mobilis®  
Operationstische



vidan

Das Full-HD Videokolposkop



varimed® Funktionswagen -  
unsere Experten für den Klinikalltag



STL 285, STS 282, STX 280  
Spezialtische für Patiententransport,  
Notfall, Ambulanz,  
Intensivpflege und Röntgen



varimed®  
Allgemeines medizinisches Mobiliar  
für die Untersuchung  
und Behandlung



varimed®  
Ambulanz- und OP-Mobiliar



Partura®  
Das SCHMITZ-Entbindungsbett  
Komfortabel und sicher -  
für eine präventive Geburtshilfe



Unsere Leistungen verstehen sich ab Werk. Lieferung über unsere Fachhandelspartner und Niederlassungen. Konstruktions- und Maßänderungen vorbehalten, alle angegebenen Maße sind ca.-Angaben. Farbabweichungen sind möglich. Die in diesem Katalog genannten Artikel sind nicht für den Verkauf in die USA zugelassen. SCHMITZ-Katalog Nr. 101, 10.2017 Schutzgebühr 3,00 Euro.