



Kolposkope von Carl Zeiss
Für gynäkologische Untersuchungen



We make it visible.



Früherkennung mit den Carl Zeiss Kolposkopen

Für eine zuverlässige Untersuchung Ihrer Patientinnen



Kolposkop 150 FC



Kolposkop E



Kolposkop 150 FC
mit integrierter 1 CCD Videokamera (optional)

Das alles spricht für ein Kolposkop von Carl Zeiss:

Brillante Optik

erleichtert die Beurteilung von Epithelveränderungen und somit die Differentialdiagnose.

Optimale Beleuchtung

lässt Farbunterschiede im Epithel und im Gewebemuster erkennen.

Einschwenkbares Grünfilter

steigert den Kontrast des kolposkopischen Bildes.

Unterschiedliche

Vergrößerungsstufen

bieten eine allgemeine Übersicht bei geringer und klare Detailerkennung bei höherer Vergrößerung.

Gerad-, Schräg- oder Schwenktubus

ermöglicht die richtigen Beobachtungsbedingungen.

Großer Fokussier-, Neigungs- und Schwenkbereich

sowie die variable Höhenverstellung des Schwebearmes und ein ergonomischer Handgriff ermöglichen sicheres und schnelles Positionieren des Kolposkopes.

Individuell wählbarer

Arbeitsabstand

mit Objektiven unterschiedlicher Brennweite.

Dokumentation und Patienteninformation

mit einer optional verfügbaren Videokamera oder einem Adapter für eine Digitalkamera.

Stuhlmontage oder Bodenstativ

für Integration oder Mobilität.

Kolposkop 150 FC

Wird Ihren Ansprüchen gerecht

Kolposkop 150 FC erfüllt Ihre hohen Anforderungen an ein Kolposkop durch:

- Lichtstarke Faseroptikbeleuchtung, über integrierten Lichtleiter
- Bequeme Einhand-Bedienung aufgrund ergonomischer Anordnung aller Bedienelemente
- Großer Feinfokus-Bereich
- 5-stufiger Vergrößerungswechsler
- Weitwinkeloptik für ein großes Sehfeld



Sie selbst wählen die für Sie optimale Gerätekombination:

- Am Schwebestativ/Stuhlmontage oder am Bodenstativ
- Mit Gerad- oder Schrägtubus für an Ergonomie und Komfort
- Mit optional integrierter MediLive® Primo 1CCD Videokamera für Befunddokumentation und Patienteninformation



Leistungsmerkmale Kolposkop 150 FC Modell Kolposkop KSK 150 FC

| | |
|-------------------------|---|
| Beleuchtung | Kaltlicht-Faseroptikbeleuchtung 12 V/100 W, regelbar |
| Arbeitsabstand | 250 mm, 300 mm |
| Vergrößerung | 3,5x - 21,5x (bei Arbeitsabstand 250 mm, Okulare 12,5x) |
| Feinfokussierung | 18 mm |
| Einblicktubus | Gerad-, Schräg-, 180°-Schwenktubus |
| Grünfilter | einschwenkbar |
| Stativ | Schwebestativ (Anschlussrohr für Untersuchungsstuhl), fahrbares Bodenstativ |
| Hubbereich | +/- 230 mm |
| Videokamera | optional integriert, 1CCD, Y/C (S-Video), VBS (Composite), PAL oder NTSC |

Kolposkop E

Die Größe steckt im Detail

Kolposkop E bietet hervorragende Merkmale für den Einsatz in der täglichen Routine-Kolposkopie:

- Sehr preisgünstig
- Äußerst handlich und flexibel
- Hohe optische Qualität

In unterschiedlichen Ausführungen lässt sich Kolposkop E an die individuellen Anforderungen Ihrer Praxis anpassen:

- Am Schwebestativ/Stuhlmontage oder am Bodenstativ
- Mit Geradtubus oder mit Schrägtubus
- Mit fester Vergrößerung oder mit 3-stufigem Vergrößerungswechsler
- MediLive Primo 1CCD Videokamera (Option) für Befunddokumentation und Patienteninformation



Leistungsmerkmale Kolposkop E

| | |
|-----------------------|---|
| Beleuchtung | Halogenbeleuchtung 6 V/15 W |
| Arbeitsabstand | 300 mm |
| Vergrößerung | 5x bzw. 3x - 5x - 8x mit 3-stufigem Vergrößerungswechsler |
| Einblicktubus | Gerad- bzw. Schrägtubus |
| Grünfilter | einschwenkbar |
| Stativ | Schwebestativ (Anschlussrohr für Untersuchungsstuhl), fahrbares Bodenstativ |
| Hubbereich | Schwebestativ +/- 260 mm |
| Videokamera | 1CCD, Y/C (S-Video), VBS (Composite), PAL oder NTSC |

Kolposkop OPMI pico (SAD)

Für Routine und besondere Aufgaben

Das Kolposkop OPMIR pico (SAD) ist ein kompaktes, handliches Hochleistungsmikroskop.

- Lichtstarke Faseroptikbeleuchtung
- Ergonomische Anordnung der Bedienelemente
- Objektiv mit Feinfokussierung
- 5-stufiger Vergrößerungswechsler
- Weitwinkeloptik für ein großes Sehfeld
- sehr mobiles Bodenstativ mit vier leicht beweglichen, feststellbaren Rollen
- Geeignet als SAD-Konfiguration (Sexual Assault Documentation)

OPMI pico steht Ihnen in unterschiedlichen Ausstattungen zur Verfügung:

- Mit Gerad- oder Schrägtubus für optimale Ergonomie
- Mit optional integrierter MediLive 1CCD Videokamera für Befunddokumentation und Patienteninformation



- Mit optional integrierter Full HD Videokamera (1080p) oder HD Videokamera (720p) für die effektive Unterstützung von Mitbeobachtung, Assistenzaufgaben und Verfahrensdokumentation



Leistungsmerkmale Kolposkop OPMI pico (SAD)

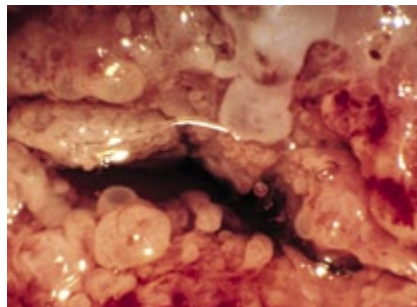
| | |
|-------------------------|--|
| Beleuchtung | Kaltlicht-Faseroptikbeleuchtung 12 V/100 W, regelbar |
| Arbeitsabstand | 250 mm, 300 mm |
| Vergrößerung | 3,5x - 21,5x (bei Arbeitsabstand 250 mm, Okulare 12,5x) |
| Feinfokussierung | 12 mm über Fokussierobjektiv |
| Einblicktubus | Gerad- oder Schrägtubus |
| Grünfilter | einschwenkbar |
| Stativ | fahrbares Bodenstativ |
| Hubbereich | +/- 300 mm |
| Videokameras | optional integrierte 1CCD Videokamera, Y/C (S-Video), VBS (Composite), PAL oder NTSC; optional integrierte Full HD (1080p) oder HD (780p) Videokamera, Y/C (S-Video), VBS (Composite), PAL oder NTSC |

Sehen und Erkennen

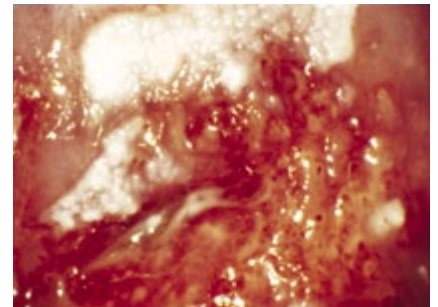
Klare Untersuchungen

Um präkanzeröse Veränderungen zu erkennen verlangt es Können und perfekte Optik.

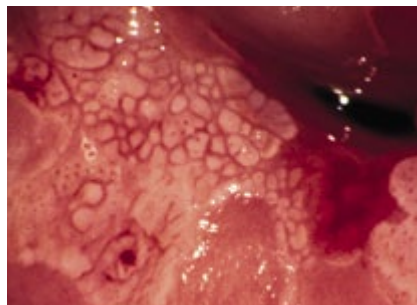
Seit über 160 Jahren entwickelt und produziert Carl Zeiss optische Geräte von Weltklasse. Wir von Carl Zeiss machen die Welt überall dort sichtbar, wo das bloße Auge nicht genügt. Das ist unsere Vision.



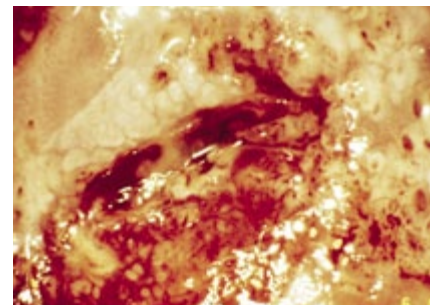
Zentrale polypöse Ektopie



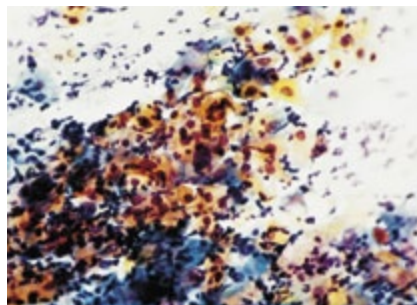
Kolposkopie: Schollige Leukoplakie der vorderen Muttermundslippe, vulnerable, gefäßreiche Transformationszone der hinteren Muttermundslippe



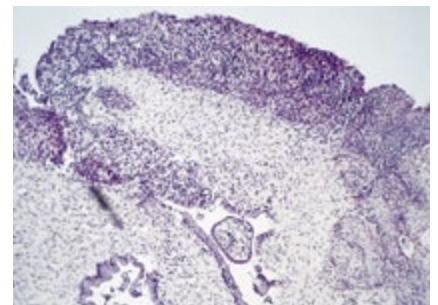
Abnorme Portio mit Mosaik und Punktierung



Nach Essig: essigweißes, muldenförmiges Mosaik der vorderen Muttermundslippe; vulnerable, gefäßreiche Transformationszone der hinteren Muttermundslippe



Zytologie: Zeichen von Verhornung mit Dyskeratosen aller Schichten. Verdacht auf CIN III, Pap IVA



Histologie: CIN III

*Applikationsphotos:
Dr. Peter Schomann, Lüneburg*

Leistungsfähiges Zubehör

Für Visualisierung und Dokumentation

Videodokumentation

Die (optional) integrierte Videokamera ermöglicht die Dokumentation wichtiger Befunde. Das Livebild im Monitor erleichtert die Aufklärung und Information Ihrer Patientinnen.

Digitale Photographie

Alternativ zur Videodokumentation bietet auch die digitale Photographie die schnelle Befunddokumentation.

Visualisierung und Dokumentation

MEDIALINK™ 100 sorgt für einfaches und effizientes Bilddatenmanagement: Es verbindet mehrere Videoquellen mit dem USB-Speichermedium der Wahl. Auf Knopfdruck gelangen die Behandlungsbilder und -videos in den Patientenordner – zur Ansicht, zur Bearbeitung oder Dokumentation. Die Netzwerkfähigkeit ermöglicht zudem den Zugriff auf den gemeinsamen Patientenordner von jedem Ort der Praxis aus – für einen schnellen und effizienten Arbeitsablauf.

Stuhladaption

Mit einer entsprechenden Halterung können Kolposkop E und Kolposkop 150 FC an Untersuchungsstühlen verschiedener Hersteller befestigt werden. Halterungen zur Montage von Anschlussrohren an Untersuchungsstühle sind vom jeweiligen Stuhlhersteller erhältlich.

Laserapplikation

Die Behandlung mit CO₂-Laser kann mit Kolposkop 150 FC durchgeführt werden. Dazu lässt sich der Mikromanipulator direkt am Kolposkop ansetzen.



Videodokumentation



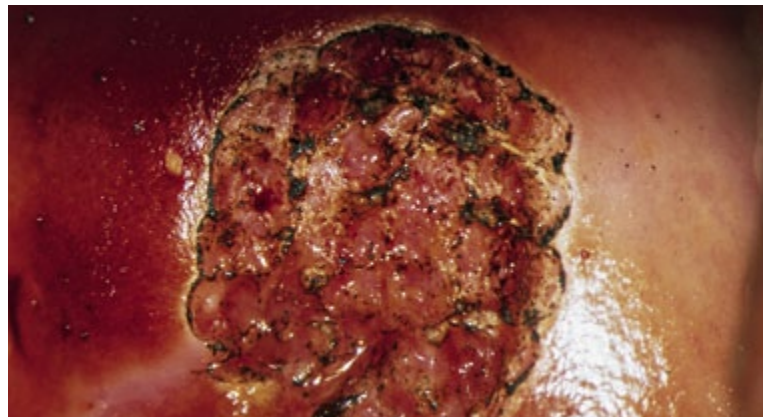
Digitale Fotografie: FlexioStill™ & FlexioMotion™



MEDIALINK™ 100



Laserapplikation

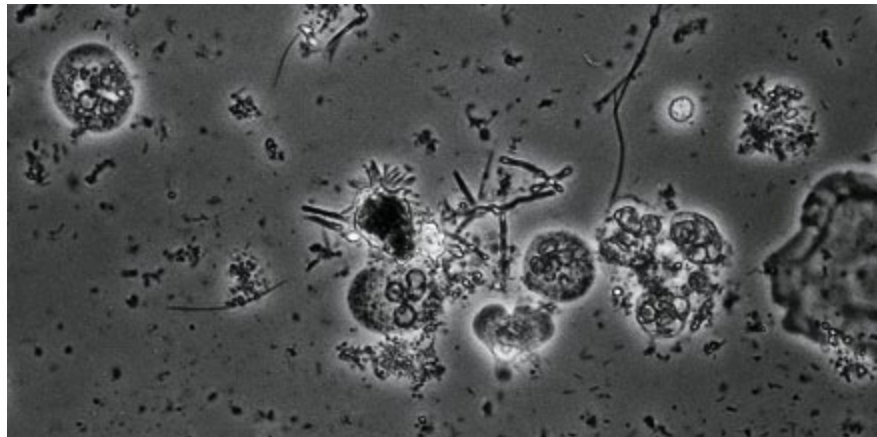
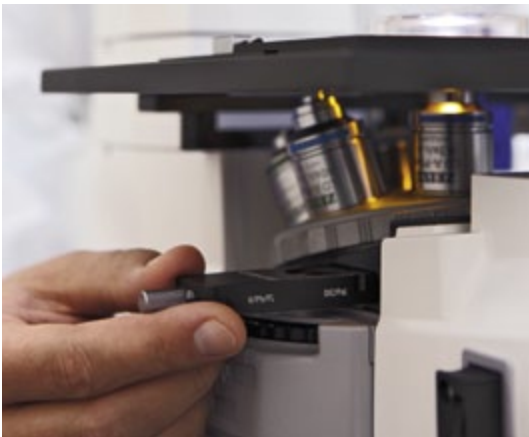


Zustand direkt nach Lasertherapie, vordere Muttermundlippe



Lichtmikroskope von Carl Zeiss

Machen die Untersuchung komplett



Die Frühdiagnostik an der Zervix uteri wird in idealer Weise durch den zytologischen Befund ergänzt. Auch der Nativabstrich ist Bestandteil der Routineuntersuchung: er ermöglicht die schnelle Diagnostik und damit die Behandlung entzündlicher Prozesse.



Lichtmikroskope von Carl Zeiss bieten für jeden Einsatz in der Gynäkologie die hervorragenden Merkmale:

- Perfekte Optik
- Exzellente Bedienbarkeit und Flexibilität
- Ausbaumöglichkeit für anspruchsvolle Fluoreszenzverfahren

Ihre Ansprechpartner vor Ort:

Argentinien

Carl Zeiss Argentina S.A.
Calle Nahuel Huapi 4015 / 25
C1430 BCO Buenos Aires
Argentinien
Telefon: +54 11 45 45 66 61
bruzzi@zeiss.com.ar

Australien

Carl Zeiss Pty Ltd
Tenancy Office 4, Level 1
40-52 Talavera Road
North Ryde NSW 2113
Australien
Telefon: +61 2 9020 1333
med@zeiss.com

Belgien

Carl Zeiss NV-SA
Ikaroslaan 49
1930 Zaventem
Belgien
Telefon: + 32 2 719 39 11
info@zeiss.be

Brasilien

Carl Zeiss do Brasil Ltda.
Av. Nações Unidas, 21711
CEP04795-100 São Paulo
Brasilien
Telefon: +55 11 5693 5521
medbrasil@zeiss.org

China

Carl Zeiss Shanghai Co. Ltd.
1/f., Ke Yuan Building
11 Ri Yin Nan Road
Waigaoqiao Free Trade Zone
2005 Yang Gao Bei Road
Shanghai 200131
China
Telefon: +86 21 5048 17 17
sro@zeiss.com.cn

Deutschland

Carl Zeiss Meditec
Vertriebsgesellschaft mbH
Carl-Zeiss-Straße 22
73447 Oberkochen
Deutschland
Telefon: +49 7364 20 6000
vertrieb@meditec.zeiss.com
Chirurgische Ophthalmologie:
Telefon: +49 800 470 50 30
iol.order@meditec.zeiss.com

Frankreich

Carl Zeiss Meditec France SAS
60, route de Sartrouville
78230 Le Pecq
Frankreich
Telefon: +33 1 34 80 21 00
med@zeiss.fr

Großbritannien

Carl Zeiss Ltd.
15-20 Woodfield Road
Welwyn Garden City
Hertfordshire, AL7 1JQ
Großbritannien
Telefon: +44 1707 871200
info@zeiss.co.uk

Hong Kong

Carl Zeiss Far East Co. Ltd.
Units 11-12, 25/F
Tower 2, Ever Gain Plaza
No. 88 Container Port Road
Kwai Chung
Hong Kong
Telefon: +852 2332 0402
czfe@zeiss.com.hk

Indien

Carl Zeiss India Pvt. Ltd.
22, Kensington Road
Ulsoor
Bangalore 560 008
Indien
Telefon: +91 80 2557 88 88
info@zeiss.co.in

Italien

Carl Zeiss S.p.A.
Viale delle Industrie 20
20020 Arese (Mailand)
Italien
Telefon: +39 02 93773 1
infomed@zeiss.it

Japan

Carl Zeiss Meditec Japan Co. Ltd.
Shinjuku Ku
Tokyo 160-0003
22 Honchio-Cho
Japan
Ophthalmologische Instrumente:
Telefon: +81 3 33 55 0331
medsales@zeiss.co.jp
Chirurgische Instrumente:
Telefon: +81 3 33 55 0341
cmskoho@zeiss.co.jp

Kanada

Carl Zeiss Canada Ltd.
45 Valleybrook Drive
Toronto, ON M3B 2S6
Kanada
Telefon: +1 800 387 8037
micro@zeiss.com

Malaysia

Carl Zeiss Sdn Bhd.
Lot2, Jalan 243/51 A
46100 Petaling Jaya
Selangor Darul Ehsan
Malaysia
Telefon: +60 3 7877 50 58
malaysia@zeiss.com.sg

Mexiko

Carl Zeiss de México S.A. de C.V.
Avenida Miguel Angel de Quevedo
496
04010 Mexiko - Stadt
Mexiko
Telefon: +52 55 59 99 0200
cz-mexico@zeiss.org

Neuseeland

Carl Zeiss (N.Z.) Ltd.
15B Paramount Drive
P.O. Box 121 - 1001
Henderson, Auckland 0650
Neuseeland
Telefon: +64 9 838 5626
med@zeiss.com

Niederlande

Carl Zeiss B.V.
Trapezium 300
Postbus 310
3364 DL Sliedrecht
Niederlande
Telefon: +31 184 43 34 00
info@zeiss.nl

Österreich

Carl Zeiss GmbH
Laxenburger Str. 2
1100 Wien
Österreich
Telefon: +43 1 79 51 80
austria@zeiss.org

Polen

Carl Zeiss sp. z o.o.
ul. Lopuszanska 32
02-220 Warschau
Polen
Telefon: +48 22 858 2343
medycyna@zeiss.pl

Schweden

Carl Zeiss AB
Tegeluddsvaegen 76
10254 Stockholm
Schweden
Telefon: +46 84 59 25 00
info@zeiss.se

Schweiz

Carl Zeiss AG
Feldbachstrasse 81
8714 Feldbach
Schweiz
Telefon: +41 55 254 7534
med@zeiss.ch

Singapur

Carl Zeiss Ptd. Ltd.
50 Kaki Bukit Place
Singapur 415926
Singapur
Telefon: +65 6741 9600
info@zeiss.com.sg

Spanien

Carl Zeiss Meditec Iberia S.A.U.
Ronda de Poniente, 15
Tres Cantos
28760 Madrid
Spanien
Telefon: +34 91 203 37 00
info@zeiss.es

Südafrika

Carl Zeiss (Pty.) Ltd.
363 Oak Avenue
Ferndale
Randburg 2194
Südafrika
Telefon: +27 11 886 9510
info@zeiss.co.za

Südkorea

Carl Zeiss Co. Ltd.
Seoul 121-828
Mapo-gu
141-1, Sangsu-dong
2F, BR Elitel Bldg.
Südkorea
Telefon: +82 2 3140 2600
korea@zeiss.co.kr

Thailand

Carl Zeiss Thailand
Floor 8, Thosapol Land Building 2
230 Ratchadapisek Road
Huaykwang, Bangkok 10310
Thailand
Telefon: +66 2 2 74 06 43
thailand@zeiss.com.sg

Tschechische Republik

Carl Zeiss spol. s r.o.
Radlická 14/3201
150 00 Prag 5
Tschechische Republik
Telefon: +420 233 101 221
zeiss@zeiss.cz

USA

Carl Zeiss Meditec, Inc.
5160 Hacienda Drive
Dublin, CA 94568
USA
Telefon: +1 925 557 4100
info@meditec.zeiss.com



Carl Zeiss Meditec AG

Goeschwitzer Strasse 51–52

07745 Jena

Deutschland

www.meditec.zeiss.de/kolposkopie

www.meditec.zeiss.de/kontakte